

GAMME Katrin

Distributeur Box S = Mini



Description

Distributeur mural en plastique. Conçu pour un rouleau de papier qui se déroule par son centre. L'utilisateur détermine lui-même la longueur du papier à couper. Idéal, dans le secteur alimentaires, comme dans les cuisines, les boucheries,...

Le distributeur est pourvu d'une serrure.

Référence

953258: Distributeur Box S.

Matériau

Boîtier en plastique ABS gris clair / Fenêtre en plexi

Dimensions

L 184 x H 336 x P 167 mm

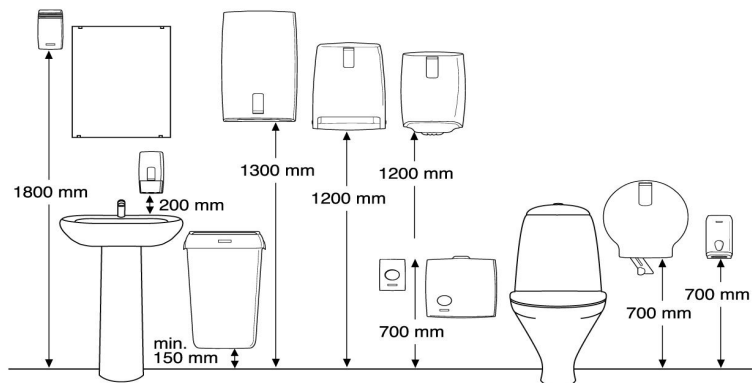
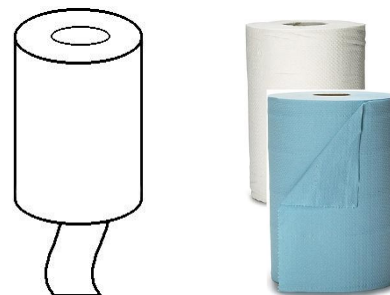
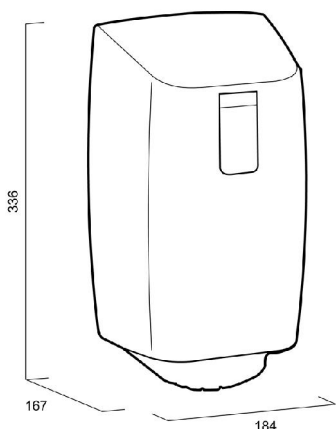
Placement

Pour un montage mural à une hauteur de ± 1200 mm (les vis et chevilles sont fournies).

Recharges

Le distributeur s'utilise avec tout rouleau de type dévidage central de ± 135 mm de diamètre. Choix entre plusieurs qualités et sortes de papier, en blanc ou en bleu.

Pour de plus amples renseignements sur les papiers proposés par C&C, contactez notre service clientèle ou visitez notre site : www.c-benelux.be



Pour un rouleau qui se déroule par l'intérieur. L'utilisateur détermine lui-même la longueur du papier à couper. Choix entre plusieurs qualités et sortes de papier, en blanc ou en bleu..

Sanitaires handicapés : les équipements doivent être utilisables par une personne en position "debout" comme "assise" et être situées à une hauteur comprise entre 900 et 1 300 mm. Ces hauteurs données à titre indicatif n'engagent pas la responsabilité de C&C.